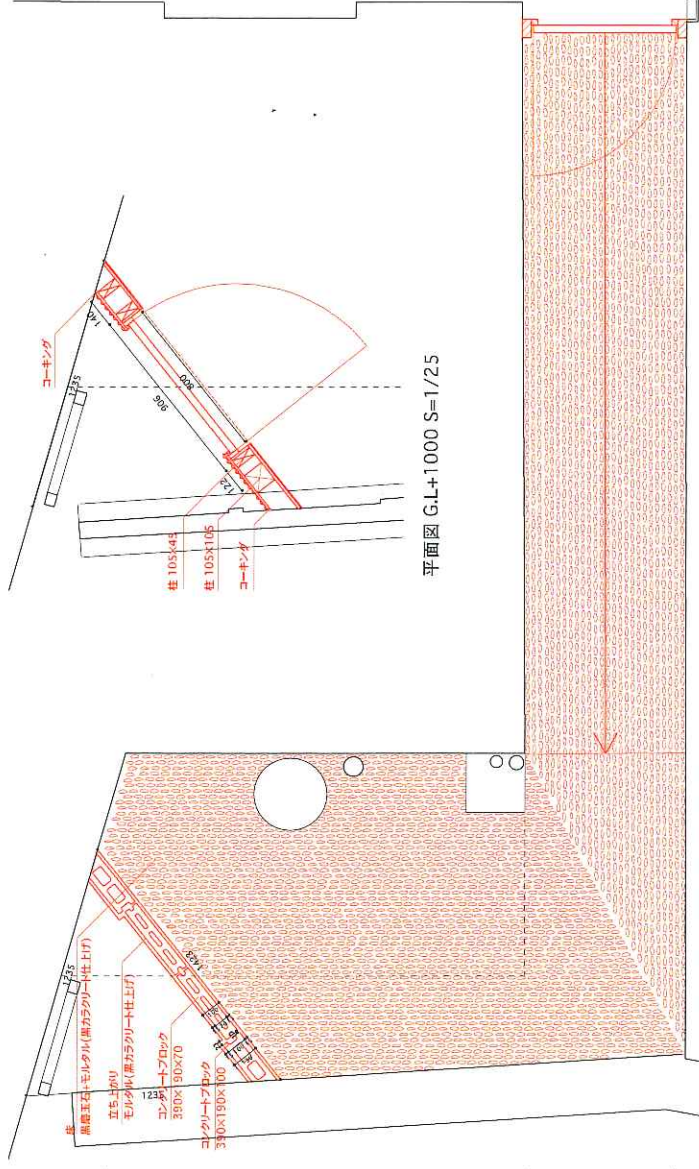
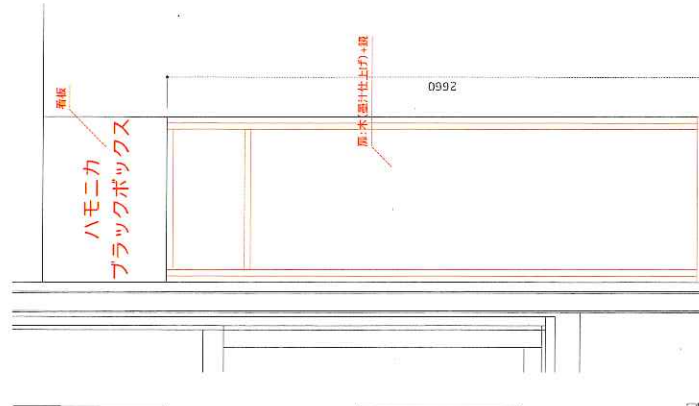


屋根伏図 S=1/25



平面図 G.L.+2600 S=1/25



横丁側立面図 S=1/50

**仕上表**  
 新設壁 内壁:アスファルトルーフィング940  
 外壁:トタン波板  
 内壁はタッカーを用いてアスファルトルーフィング940を剥張りする。  
 壁(エポキシ樹脂)及び5年保証  
 コールターール塗装  
 既存の屋根は雨漏りが激しいので、新規に屋根を建設する。透明のポリカーボネートを用いる。骨組みは木材で、墨汁仕上げとす。

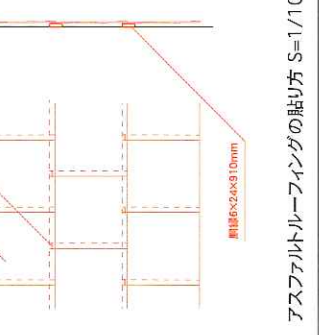
**壁(薬局側)**  
 アスファルトルーフィング940 剥張り  
 内壁にタッカーを用いてアスファルトルーフィング940を剥張りする。  
 床  
 黒磁玉石+モルタル(黒カラクリ+仕上)  
 床面はモルタルで整える。eporonと薬局に持たれた細長いスチールベースは段差をなす口ブにする。表面はカラクリで黒くす。

**屋根**  
 黒磁玉石+モルタル(黒カラクリ+仕上)  
 床面はモルタルで整える。eporonと薬局に持たれた細長いスチールベースは段差をなす口ブにする。表面はカラクリで黒くす。

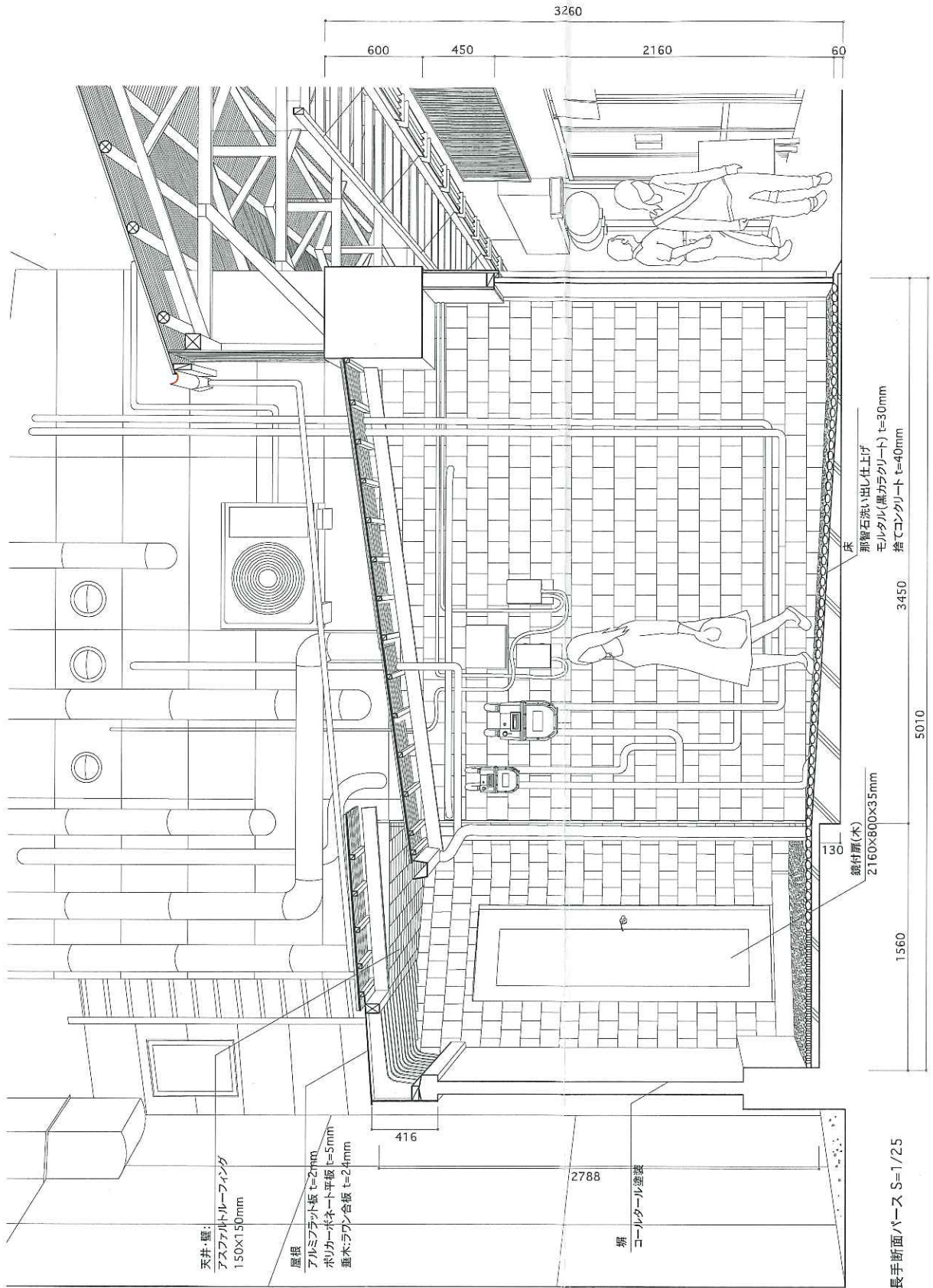
**屋根**  
 黒磁玉石+モルタル(黒カラクリ+仕上)  
 床面はモルタルで整える。eporonと薬局に持たれた細長いスチールベースは段差をなす口ブにする。表面はカラクリで黒くす。

**床**  
 黒磁玉石+モルタル(黒カラクリ+仕上)  
 床面はモルタルで整える。eporonと薬局に持たれた細長いスチールベースは段差をなす口ブにする。表面はカラクリで黒くす。

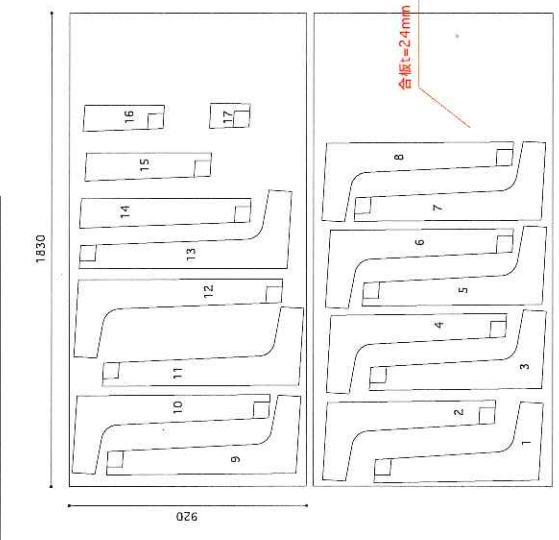
**天井**  
 アスファルトルーフィング  
 150mmx150mm



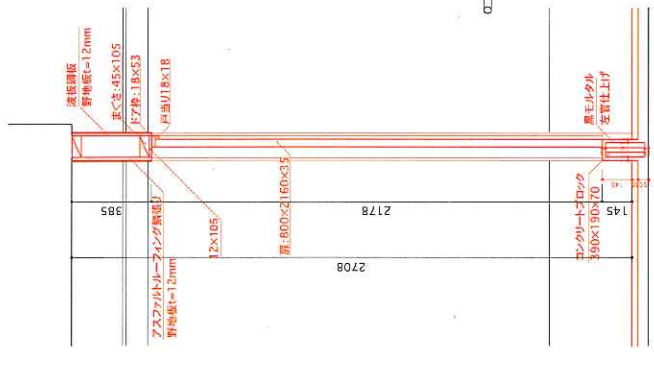
アスファルトルーフィングの貼り方 S=1/10



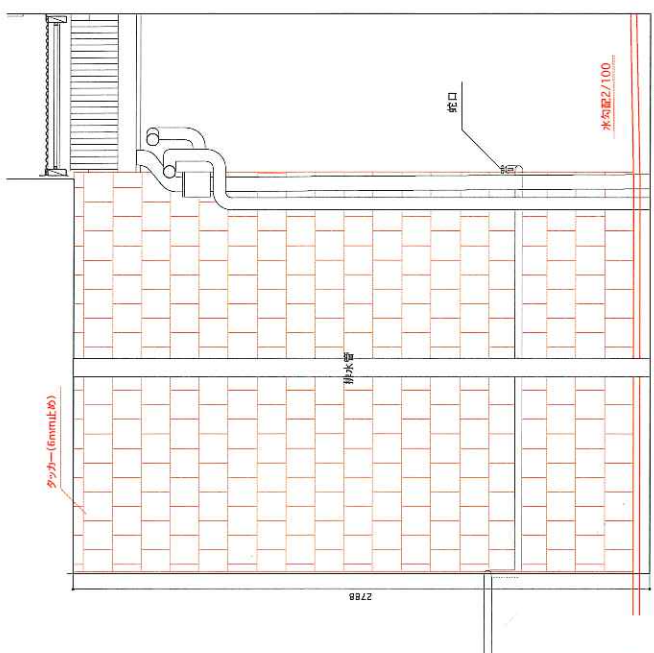
長手断面バース S=1/25



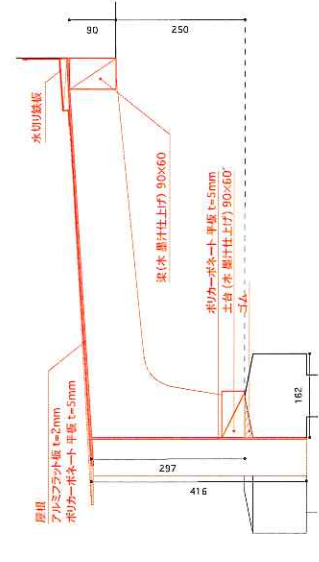
新設屋根垂木切り出し図 S=1/20



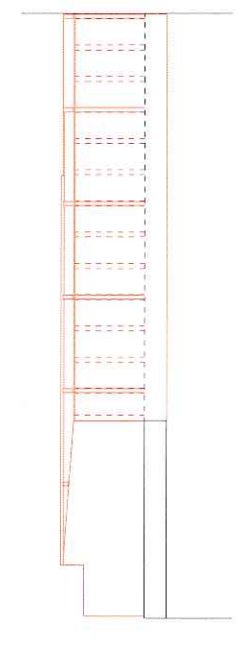
新設屋根断面図 S=1/25



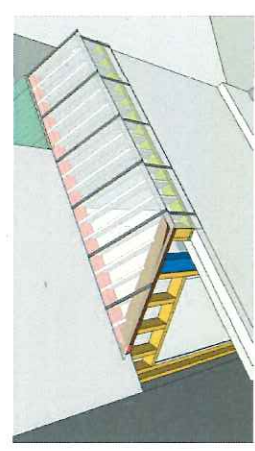
薬局側断面展開図 S=1/25



旗部分新設屋根矩形図 S=1/10



会社側断面展開図 S=1/25



新設屋根組図兼展開図 S=1/25